

PAPERMINT

by MERCADIER[®]édition

FICHE TECHNIQUE

Mise à jour 04/07/2018

ACCROCHE

DESCRIPTION DU PRODUIT

Primaire d'accroche en phase aqueuse pour la plupart des supports.

À utiliser également comme primaire isolant pour le bois.

- Intérieur et Extérieur
- Forte adhérence
- Emploi très facile
- Isole les suintements du bois
- Résistance à l'eau précoce
- Disponible en 4 teintes (blanc, gris, rose, jaune) selon la couleur de finition

DOMAINES D'APPLICATION

- Bois / Panneaux en bois
- Surfaces lisses : PVC, verre, carreau, etc.
- Métaux non ferreux

PREPARATION DE LA SURFACE

Ne négligez pas la préparation du support. C'est une étape essentielle pour une réalisation parfaite de votre peinture de finition et pour assurer sa longévité.

Retirer toutes les saletés, dont le calcaire, de la surface concernée à l'aide d'un produit nettoyant adapté. Puis, rincer et laisser sécher. Retirer toutes les traces de graisse et d'huile à l'aide d'un dégraissant à base d'eau. Rincer toutes les surfaces.

Les supports doivent être préparés conformément au DTU 59.1. auxquelles s'ajoute la préparation spécifique suivante : les fonds doivent être sains, secs, cohérents et propres à l'application.

BOIS

Poncer le bois et nettoyer entièrement la surface. Les trous et imperfections peuvent être colmatés avec de la pâte à bois.

SURFACES LISSES ET MÉTAUX NON FERREUX

Poncer la surface avec un grain fin. Éliminer toutes les traces de graisse par nettoyage, les poussières et autres saletés avant d'appliquer une couche de l'« Accroche ».

MOISSURES

Éliminer les moisissures avec une solution à base d'eau de Javel (1/3). Frotter les zones touchées à l'aide de cette solution.

Laisser prendre pendant 10 minutes. Rincer, ensuite, la surface avec de l'eau. Puis, laisser entièrement sécher avant de commencer à peindre. Ne pas ajouter de détergent ni d'ammoniaque à la solution.

ANCIENNES PEINTURES

Gratter et brosser de manière à éliminer les parties non adhérentes du support.

Autre support : nous consulter

MISE EN OEUVRE

Suivre les recommandations concernant la préparation de la surface avant de peindre. Appliquer l' « Accroche » en une couche à l'aide d'un pinceau, d'un rouleau ou d'un pistolet. Ne pas diluer la peinture. Ne pas peindre en exposition directe avec le soleil. Utiliser la peinture à des températures comprises entre 6 °C et 34 °C.

Rendement théorique : 10 à 12 m²/l

Temps de séchage : Hors poussières : 1h à 4h heure

Durcissement au bout de 3 jours

Pour une utilisation à l'Airless :

Pression Airless : 100 - 130 bar

Embout : 0,028" - 0,038"

Angle : 25° - 40°

Notre conseil :

Sélectionner L'Accroche Mercadier adaptée en fonction de la teinte de finition choisie:

- Grise : Granite indigo, Musa vert, Jungle bleu canard, Jungle bleu canard indigo, 1925 gris anthracite, 1925 gris anthracite intense, Bleu PaperMint, Farsi, Malossol, Mazarin, Opium, Prince, Rigoletto, Velvet.

- Jaune : Alice, Nachos, Romanesco, Star fruit, Toffee, Tatin, Berthe, Rio Dulce.

- Rose : Bravo !, Calypso, Cocorico, Geronimo, Karma, Kir, Pitaya, Tangerine, Tsar, Bourke.

- Blanche : Waves gris perle, Waves gris souris, Granite céladon, Granite rose saumon, Musa rose, Tiles ivoire, Tiles bleu pétrole, Daisy vert, Jungle vert d'eau, Jungle sable, Jungle blanc craie, 1925 beige, Blanc papier, autres teintes.

NETTOYAGE

Se rincer immédiatement les mains et rincer les outils avec de l'eau et du savon après utilisation.

CARACTERISTIQUES

Données de base pour une peinture blanche à 20 °C

Masse volumique : 1,35 g/cm³

Extrait sec pondéral : +/- 53 % de la masse

Extrait sec volumique : % vol.

Épaisseur recommandée du film sec : micromètres

Épaisseur recommandée du film humide : micromètres

Stockage : À conserver dans un endroit frais et dans son emballage d'origine : min. 12 mois

CONDITION D'APPLICATION

Températures : > 3°C, < 40 °C (air, surface et matériau)

Humidité relative : 85 % au maximum

HYGIENE ET SECURITE

Ne pas laisser à la portée des enfants.

Composés organiques volatils (COV) :

- **Teneur en COV** : Cette peinture contient peu de COV.

Valeur limite d'exposition selon la directive n°2010/79/UE : Classe A : 30g/L

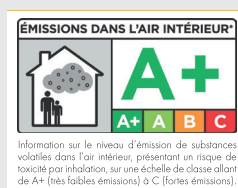
Ce produit contient max 30g/L

- **Emissions de COV** : Conformément à la nouvelle réglementation française qui impose des valeurs limites du taux de COV (Composé Organique Volatil), présent dans les produits de la construction ce produit Mercadier respecte l'environnement. Cette réglementation

impose que les produits de la construction et de décoration doivent être munis d'une étiquette indiquant de façon simple et

lisible, leur niveau d'émission en polluants volatils (COV). Nous avons le plaisir de vous confirmer que ce produit est A+.

Produit en phase aqueuse non soumis à étiquetage.



Fiche de données de sécurité : nous contacter.

Les informations contenues dans cette notice n'ont qu'une portée indicative et ne peuvent compléter un descriptif approprié à la nature et à l'état des fonds à traiter.

• Le showroom PaperMint •

36, Rue Paul Sémard 75009 Paris · France ·

+33 9 87 01 56 95

commande@paper-mint.fr – paper-mint.fr

Instagram : @papermint_paris – Facebook : /papermintparis